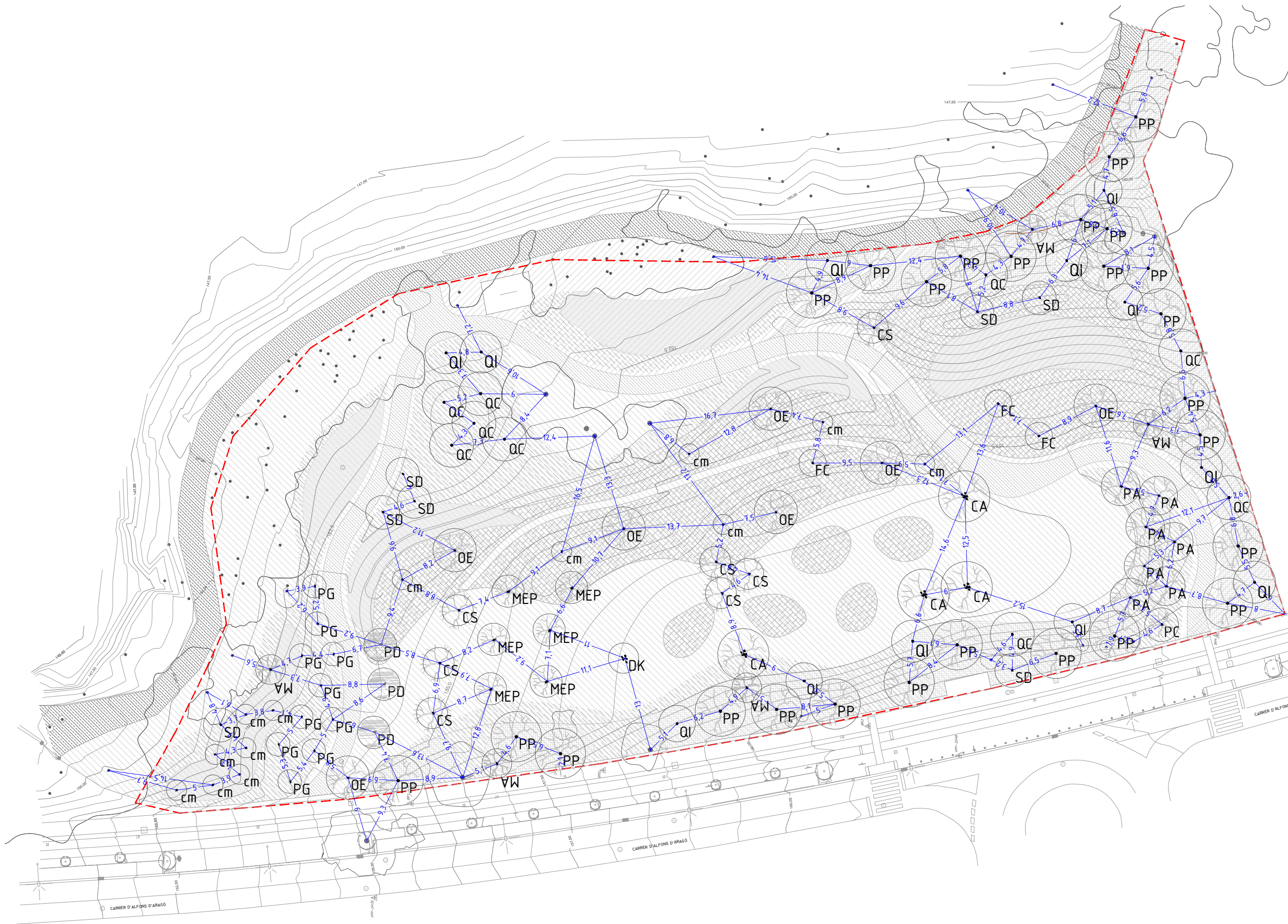




Llegenda arbrat

- PP Pinus pinea (26 u)
- CA Celtis australis (4 u)
- QC Quercus cerrioides (9 u)
- QI Quercus ilex (12 u)
- AM Acer monspessulanum (5 u)
- PD Prunus dulcis (3 u)
- MEP Malus 'Evereste' (6 u)
- PA Prunus avium (7 u)
- PC Pistacia chinensis (1 u)
- SD Sorbus domestica (7 u)
- PG Punica granatum (10 u)
- CM Crataegus monogyna (13 u)
- FC Ficus carica (3 u)
- DK Diospyros kaki (1 u)
- OE Olea europaea (7 u)
- CS Ceratonia siliqua (7 u)

Superfície verda projectada
(2.742,4 m2)

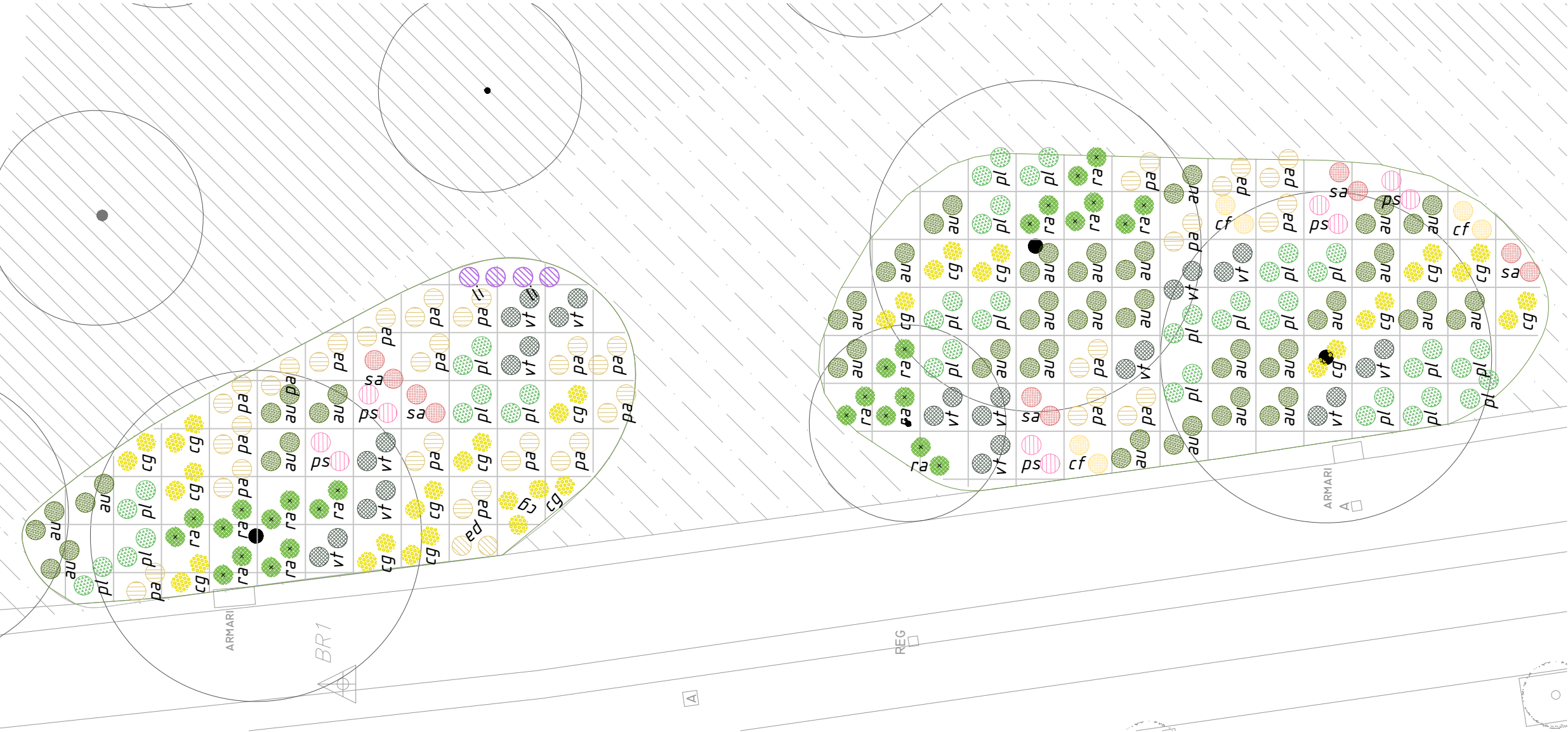


Llegenda arbrat

- Pinus pinea (26 u)
- Celtis australis (4 u)
- Quercus cerrioides (9 u)
- Quercus ilex (12 u)
- Acer monspessulanum (5 u)
- Prunus dulcis (3 u)
- Malus 'Evereste' (6 u)
- Prunus avium (7 u)
- Pistacia chinensis (1 u)
- Sorbus domestica (7 u)
- Punica granatum (10 u)
- Crataegus monogyna (13 u)
- Ficus carica (3 u)
- Diospyros kaki (1 u)
- Olea europaea (7 u)
- Ceratonia siliqua (7 u)

Superfície verda projectada
(2.742,4 m2)





PLANTA ARBUSTIVES S1 i S2

Espècies	Proporció (m2)		Densitat (unitats/m2)	Tamany de plantació	S1	S2	suma parcial
	S1	S2					
Arbusts							
<i>Arbutus unedo</i>	6	25	2	C-3L	12	50	62
<i>Pistacia lentiscus</i>	6	17	2	C-2,5L	12	34	46
<i>Viburnum tinus</i>	6	8	2	C-3L	12	16	28
<i>Phyllirea angustifolia</i>	17	8	2	C-3L	34	16	50
<i>Rhamnus alaternus</i>	6	8	2	C-3L	12	16	28
<i>Coronilla glauca</i>	11	8	2	C-2L	22	16	38
Subarbusts estructurals baixos							
<i>Smilax aspera</i>	2	3	2	C-2L			
<i>Clematis flammula</i>		3	2	C-2L	4	6	9
<i>Prunus spinosa</i>	2	3	2	C-3L	0	6	6
<i>Lonicera implexa</i>	2				4	6	9
Superfície (m2)	57	84			4	0	4

Espècies arbustives sotabosc:

- Phyllirea angustifolia (Pa)
- Pistacia lentiscus (Pl)
- Coronilla glauca (Cg)
- Viburnum tinus (Vt)
- Arbutus unedo (Au)
- Rhamnus alaternus (Ra)
- Prunus spinosa (Ps)
- Lonicera implexa (Li)
- Smilax aspera (Sa)
- Clematis flammula (Cf)



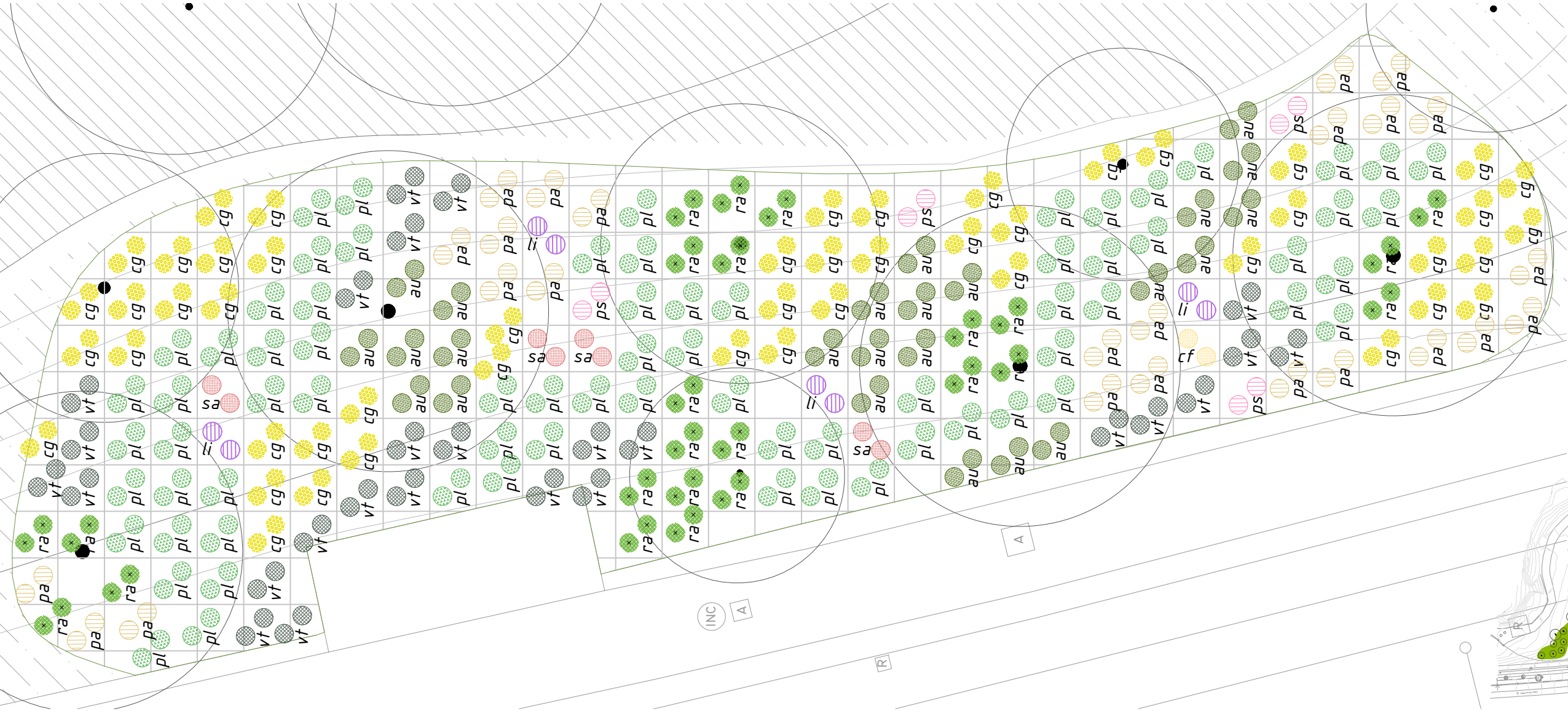
PLANTA ARBUSTIVES S3



Espècies	Proporció (m2)	Densitat (unitats/m2)	Tamany de plantació	Unitats totals
Arbusts	S3			S3
<i>Arbutus unedo</i>	20	2	C-3L	40
<i>Pistacia lentiscus</i>	59	2	C-2,5L	118
<i>Viburnum tinus</i>	20	2	C-3L	40
<i>Phyllirea angustifolia</i>	20	2	C-3L	40
<i>Rhamnus alaternus</i>	20	2	C-3L	40
<i>Coronilla glauca</i>	39	2	C-2L	78
Subarbusts estructurals baixos				
<i>Smilax aspera</i>		2	C-2L	0
<i>Clematis flammula</i>	7	2	C-2L	14
<i>Prunus spinosa</i>	7	2	C-3L	14
<i>Lonicera implexa</i>	7	2	C-2L	14
Superfície (m2)	196			

Espècies arbustives sotabosc:

- Phyllirea angustifolia (Pa)
- Pistacia lentiscus (Pl)
- Coronilla glauca (Cg)
- Viburnum tinus (Vt)
- Arbutus unedo (Au)
- Rhamnus alaternus (Ra)
- Prunus spinosa (Ps)
- Lonicera implexa (Li)
- Smilax aspera (Sa)
- Clematis flammula (Cf)



PLANTA ARBUSTIVES S4

Arbusts	Proporció (m2)	Densitat (unitats/m2)	Tamany de plantació	Unitats totals	
	S4			S4	
Arbutus unedo	25	2	C-3L	49	
Pistacia lentiscus	74	2	C-2,5L	147	
Viburnum tinus	25	2	C-3L	49	
Phyllirea angustifolia	25	2	C-3L	49	
Rhamnus alaternus	25	2	C-3L	49	
Coronilla glauca	49	2	C-2L	98	
Subarbusts estructurals baixos					
Smilax aspera	8	2	C-2L	16	
Clematis flammula		2	C-2L	0	
Prunus spinosa	8	2	C-3L	16	
Lonicera implexa	8	2	C-2L	16	
Superfície (m2)	245				

Espècies arbustives sotabosc:

- pa

pl

cg

vt

au

ra

ps

li

sa

cf

Phyllirea angustifolia

Pistacia lentiscus

Coronilla glauca

Viburnum tinus

Arbutus unedo

Rhamnus alaternus

Prunus spinosa

Lonicera implexa

Smilax aspera

Clematis flammula

(Pa)

(Pl)

(Cg)

(Vt)

(Au)

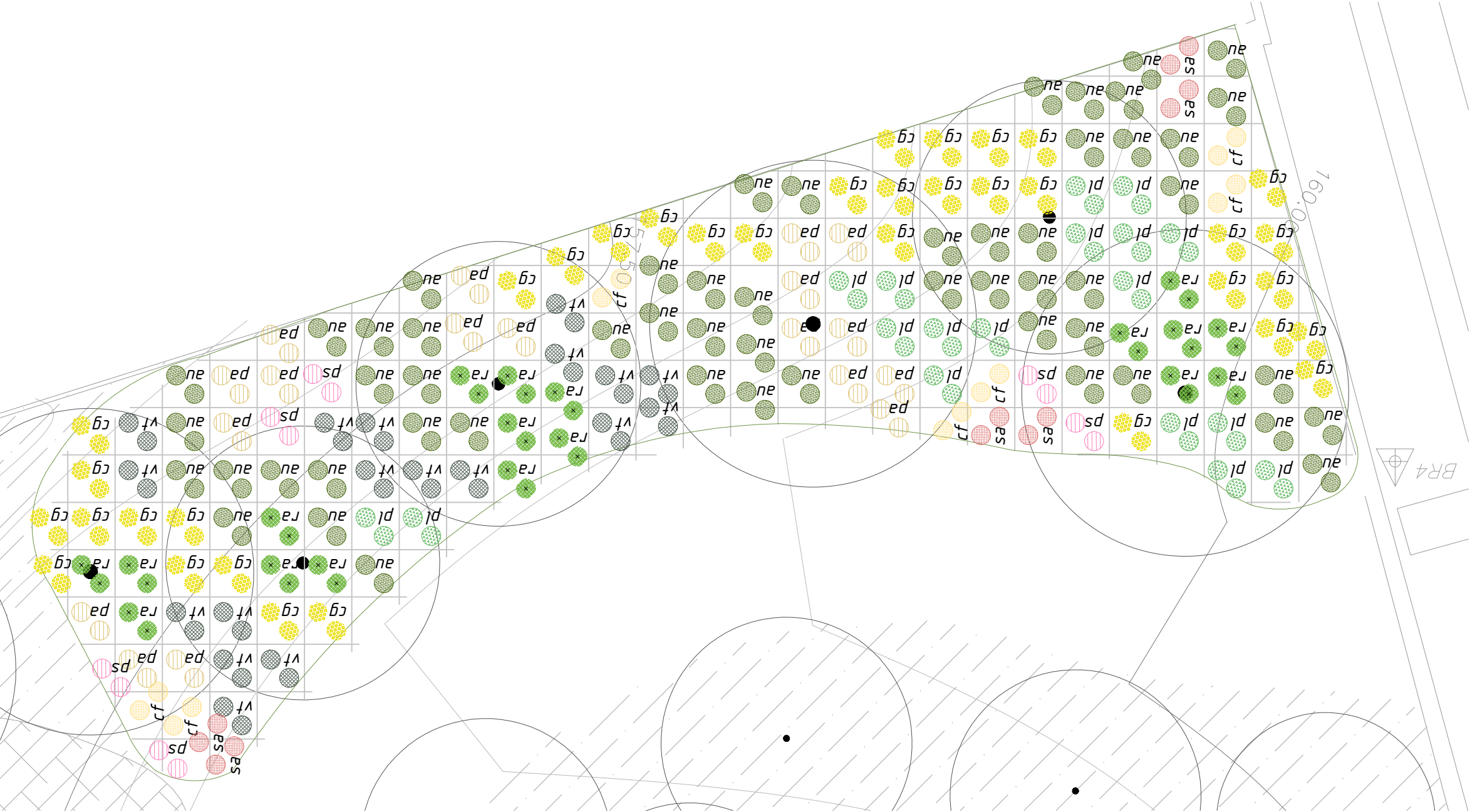
(Ra)

(Ps)

(Li)

(Sa)

(Cf)

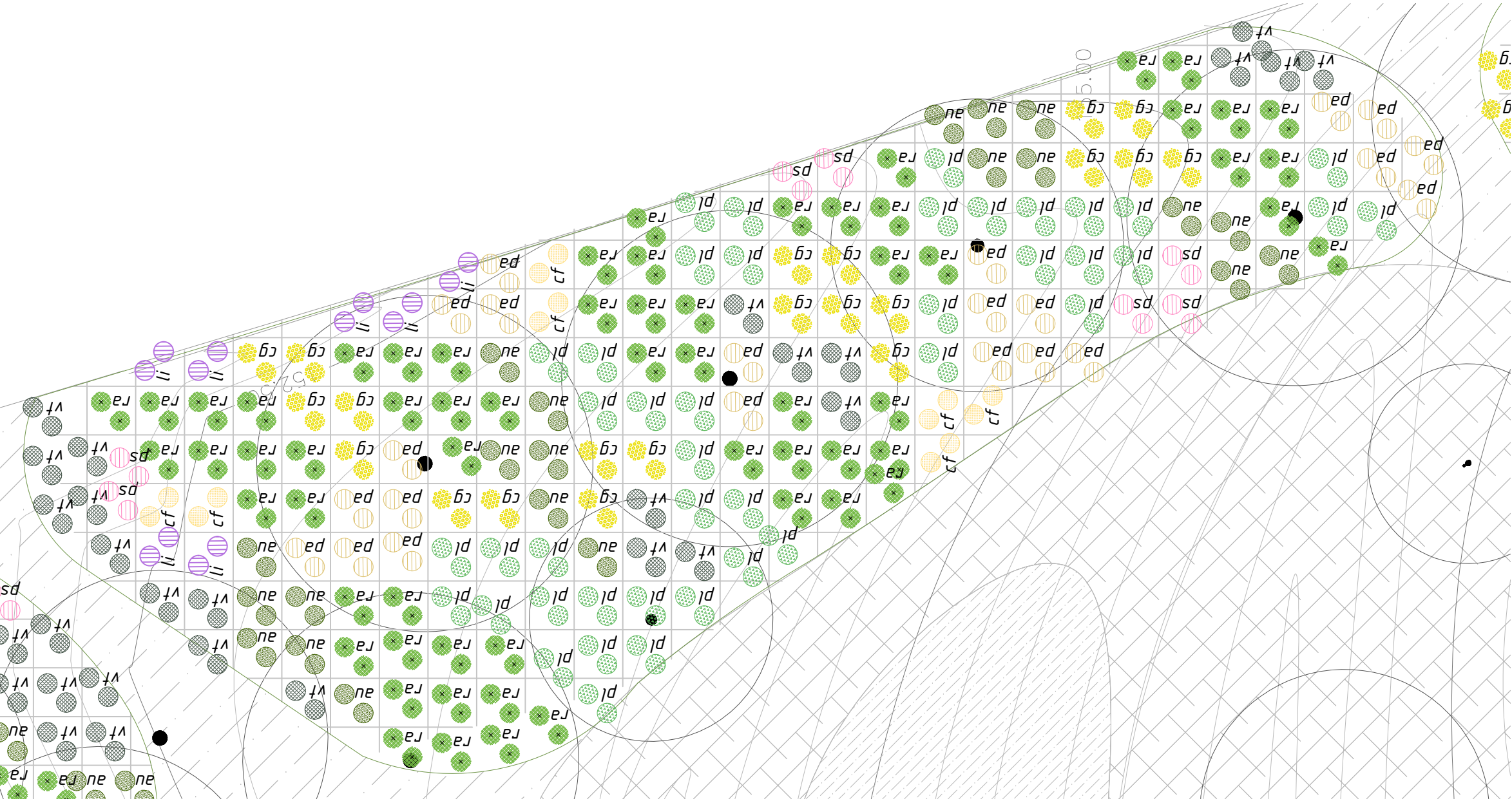


PLANTA ARBUSTIVES S5

	Proporció (m2)	Densitat (unitats/m2)	Tamany de plantació	S5	Unitats totals
Arbusts	S5				
Arbutus unedo	54	2	C-3L	108	
Pistacia lentiscus	18	2	C-2,5L	36	
Viburnum tinus	18	2	C-3L	36	
Phyllirea angustifolia	18	2	C-3L	36	
Rhamnus alaternus	18	2	C-3L	36	
Coronilla glauca	36	2	C-2L	72	
Subarbusts estructurals baixos					
Smilax aspera	6	2	C-2L	12	
Clematis flammula	6	2	C-2L	12	
Prunus spinosa	6	2	C-3L	12	
Lonicera implexa		2	C-2L	0	
Superfície (m2)	181				

Espècies arbustives sotabosc:

- Phyllirea angustifolia (Pa)
- Pistacia lentiscus (Pl)
- Coronilla glauca (Cg)
- Viburnum tinus (Vt)
- Arbutus unedo (Au)
- Rhamnus alaternus (Ra)
- Prunus spinosa (Ps)
- Lonicera implexa (Li)
- Smilax aspera (Sa)
- Clematis flammula (Cf)

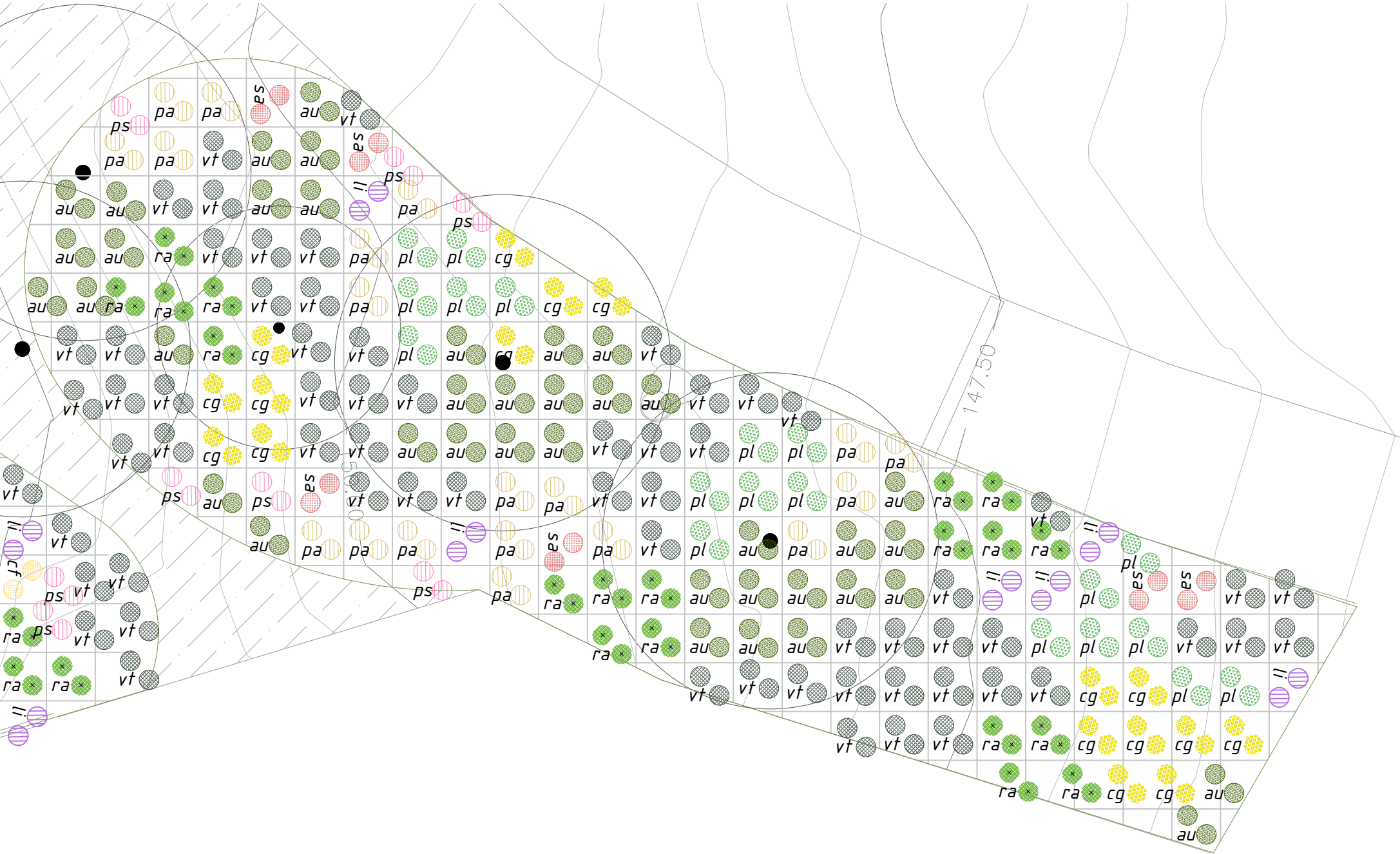


PLANTA ARBUSTIVES S6

	Proporció (m2)	Densitat (unitats/m2)	Tamany de plantació	S6	Unitats totals
Arbusts	S6				
Arbutus unedo	21	2	C-3L	42	
Pistacia lentiscus	42	2	C-2,5L	84	
Viburnum tinus	21	2	C-3L	42	
Phyllirea angustifolia	21	2	C-3L	42	
Rhamnus alaternus	62	2	C-3L	124	
Coronilla glauca	21	2	C-2L	42	
Subarbusts estructurals baixos					
Smilax aspera		2	C-2L	0	
Clematis flammula	7	2	C-2L	14	
Prunus spinosa	7	2	C-3L	14	
Lonicera implexa	7	2	C-2L	14	
Superfície (m2)	208				

Espècies arbustives sotabosc:

- Phyllirea angustifolia (Pa)
- Pistacia lentiscus (Pl)
- Coronilla glauca (Cg)
- Viburnum tinus (Vt)
- Arbutus unedo (Au)
- Rhamnus alaternus (Ra)
- Prunus spinosa (Ps)
- Lonicera implexa (Li)
- Smilax aspera (Sa)
- Clematis flammula (Cf)

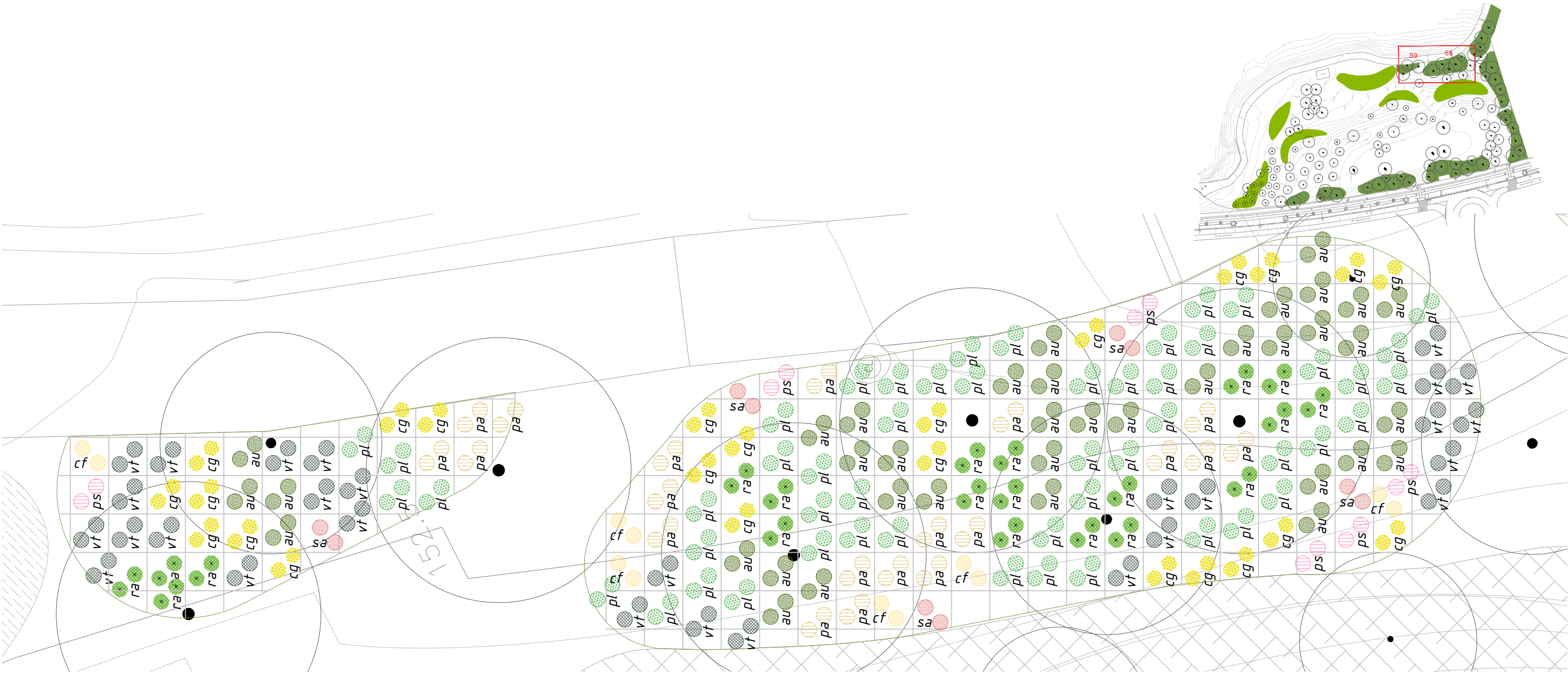


PLANTA ARBUSTIVES S7

	Proporció (m2)	Densitat (unitats/m2)	Tamany de plantació	S7	Unitats totals
Arbusts	S7				
<i>Arbutus unedo</i>	38	2	C-3L	76	
<i>Pistacia lentiscus</i>	19	2	C-2,5L	38	
<i>Viburnum tinus</i>	57	2	C-3L	114	
<i>Phyllirea angustifolia</i>	19	2	C-3L	38	
<i>Rhamnus alaternus</i>	19	2	C-3L	38	
<i>Coronilla glauca</i>	19	2	C-2L	38	
Subarbusts estructurals baixos					
<i>Smilax aspera</i>	6	2	C-2L	12	
<i>Clematis flammula</i>		2	C-2L	0	
<i>Prunus spinosa</i>	6	2	C-3L	12	
<i>Lonicera implexa</i>	6	2	C-2L	12	
Superfície (m2)	190				

Espècies arbustives sotabosc:

- Phyllirea angustifolia (Pa)
- Pistacia lentiscus (Pl)
- Coronilla glauca (Cg)
- Viburnum tinus (Vt)
- Arbutus unedo (Au)
- Rhamnus alaternus (Ra)
- Prunus spinosa (Ps)
- Lonicera implexa (Li)
- Smilax aspera (Sa)
- Clematis flammula (Cf)



PLANTA ARBUSTIVES S8 i S9

Arbusts	Proporció (m2)		Densitat (unitats/m2)	Tamany de plantació	Unitats totals		
	S8	S9			S8	S9	suma
Arbutus unedo	33	4	2	C-3L	66	8	74
Pistacia lentiscus	49	4	2	C-2,5L	98	8	107
Viburnum tinus	16	13	2	C-3L	33	26	59
Phyllirea angustifolia	16	4	2	C-3L	33	8	41
Rhamnus alaternus	16	4	2	C-3L	33	8	41
Coronilla glauca	16	8	2	C-2L	33	16	49
Subarbusts estructurals baixos							
Smilax aspera	5	1	2	C-2L	10	2	12
Clematis flammula	5	1	2	C-2L	10	2	12
Prunus spinosa	5	1	2	C-3L	10	2	12
Lonicera implexa			2	C-2L	0	0	0
Superfície (m2)	164	42					

Espècies arbustives sotabosc:

- pa

Phyllirea angustifolia

(Pa)
- pl

Pistacia lentiscus

(Pl)
- cg

Coronilla glauca

(Cg)
- vt

Viburnum tinus

(Vt)
- au

Arbutus unedo

(Au)
- ra

Rhamnus alaternus

(Ra)
- ps

Prunus spinosa

(Ps)
- li

Lonicera implexa

(Li)
- sa

Smilax aspera

(Sa)
- cf

Clematis flammula

(Cf)

